



ConCiencia Abiertaudp

# Miniguía 3: Web of Science ID y su sincronización con ORCID

---

VICERRECTORÍA DE  
INVESTIGACIÓN E INNOVACIÓN **udp**



# ¿Qué es el Web of Science ID?



Es un identificador personal que permite consolidar tu producción científica dentro de la plataforma Web of Science (WoS), indexados o no, en los índices de la base de datos. Se utiliza para visualizar tu historial de publicaciones, citaciones e indicadores como el índice H, y para evitar errores en la atribución de autoría.

Al igual que Scopus, Web of Science también autogenera un perfil de autor/a. Sin embargo, este perfil debe ser revisado y reclamado por el/la investigador/a para asegurar su correcta asignación.

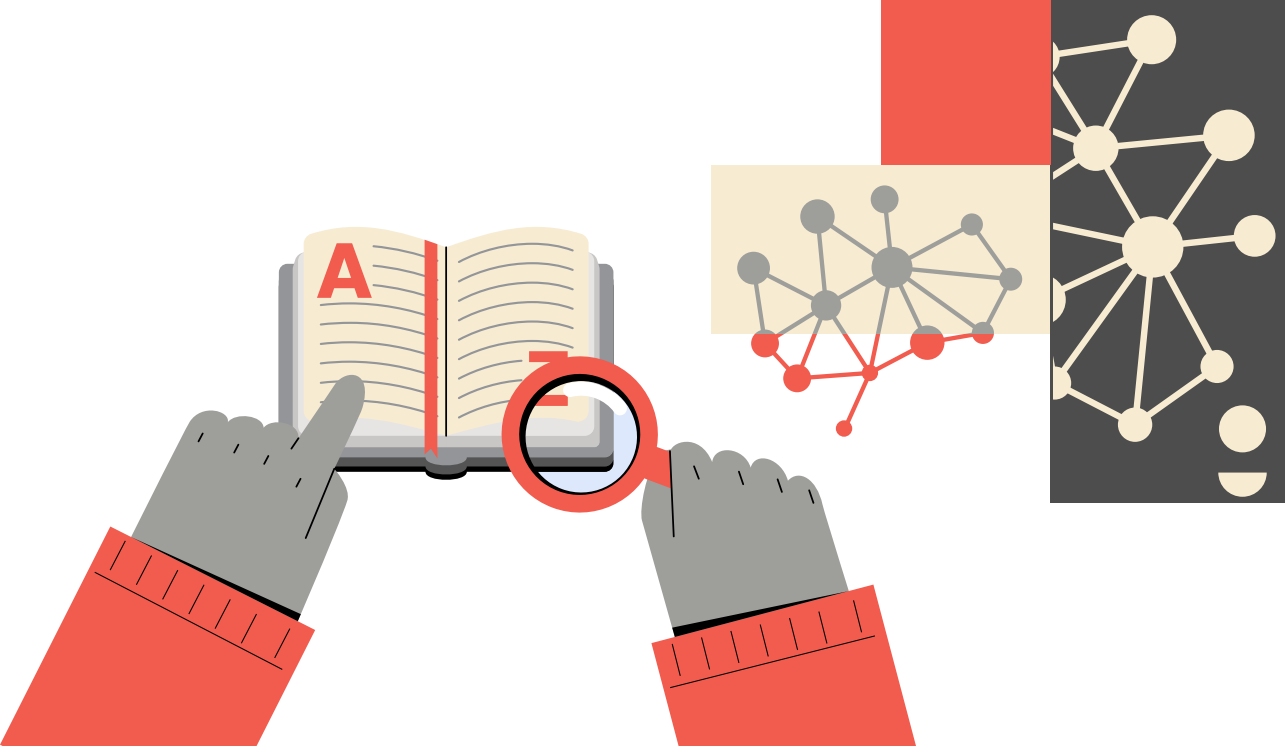
## ¿CÓMO HACERLO?

### Paso 1: Ingresar a Web of Science

1. Haz clic en “Sign in” (esquina superior derecha).
2. Si no tienes cuenta Clarivate, selecciona “Register” y crea una cuenta gratuita con tu correo institucional o personal.

### Paso 2: Buscar tu perfil de autor/a

1. Una vez dentro, ve al menú superior en la sección de “Advanced Search” y haz clic en “Researchers”.
2. Escribe tu apellido y nombre y haz clic en el perfil que te corresponda. Verás una ficha con tus publicaciones indexadas en Web of Science.
3. En la página de tu perfil, haz clic en el botón “Claim this record” (parte superior derecha).
4. En caso de que encuentres más de un perfil, puedes seleccionar los que te correspondan y apretar “Merge Records”, así se unirán los perfiles y podrás deseleccionar aquellas publicaciones que no corresponden.
5. Una vez completo tu perfil, podemos vincularlo a ORCID.



### Paso 3: Vincula tu Web of Science ID con ORCID

1. Desde tu perfil en Web of Science, ve a:  
Settings > Profile Settings > ORCID
2. Inicia sesión en tu cuenta ORCID cuando te lo solicite.
3. Autoriza la conexión y en la parte inferior, activa la sincronización automática con los tres campos disponibles. Esto permitirá:
  - ✓ Importar tus publicaciones entre WoS y ORCID
  - ✓ Sincronizar tus métricas e historial
  - ✓ Facilitar futuras actualizaciones automáticas
  - ✓ Verifica tu perfil al menos una vez al año para mantenerlo actualizado y evitar errores en métricas, citas o evaluaciones académicas.

**Y listo, ¡Ambos perfiles estarán sincronizados!**



**Agencia  
Nacional de  
Investigación  
y Desarrollo**

Ministerio de Ciencia,  
Tecnología, Conocimiento  
e Innovación

**Gobierno de Chile**